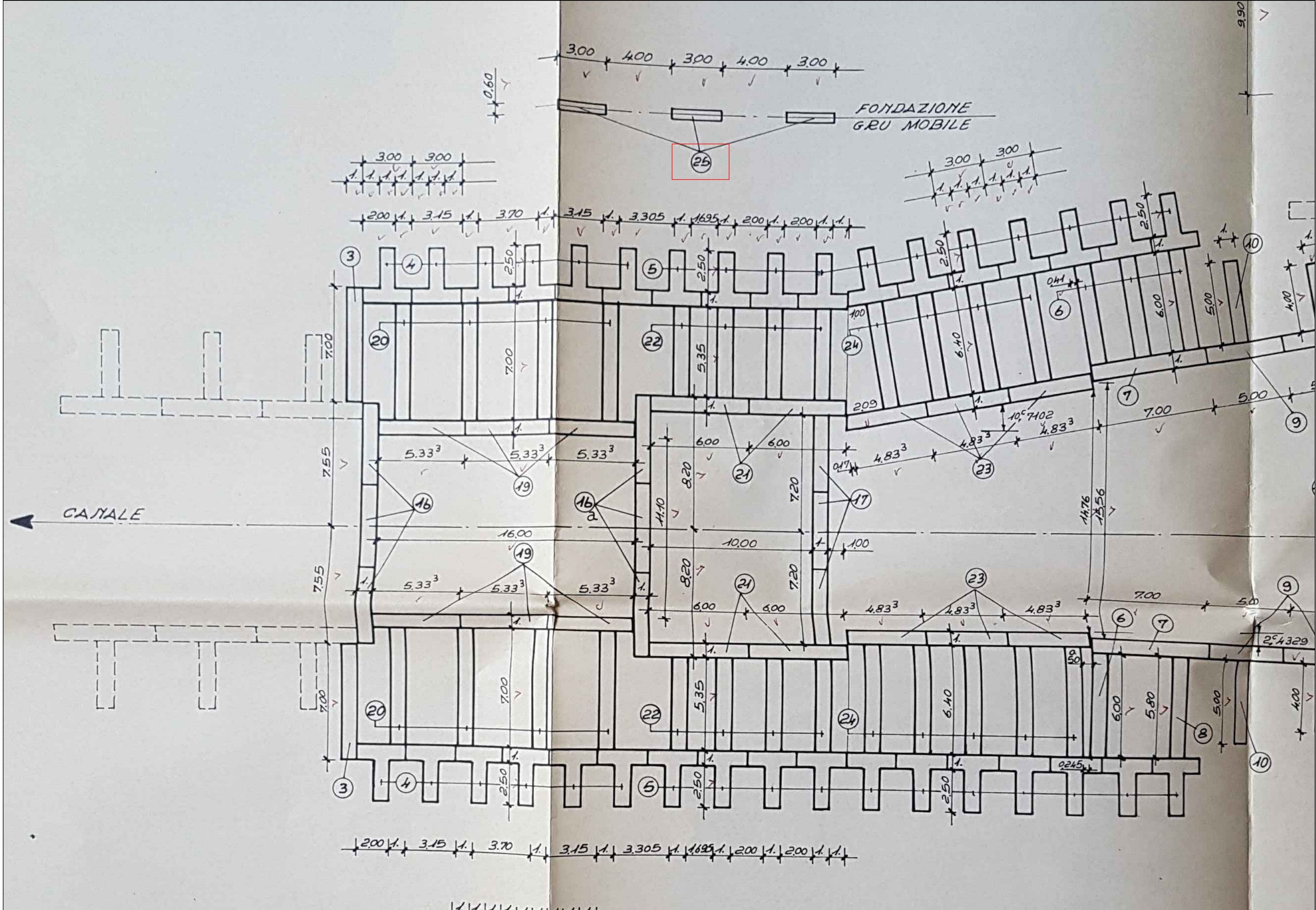
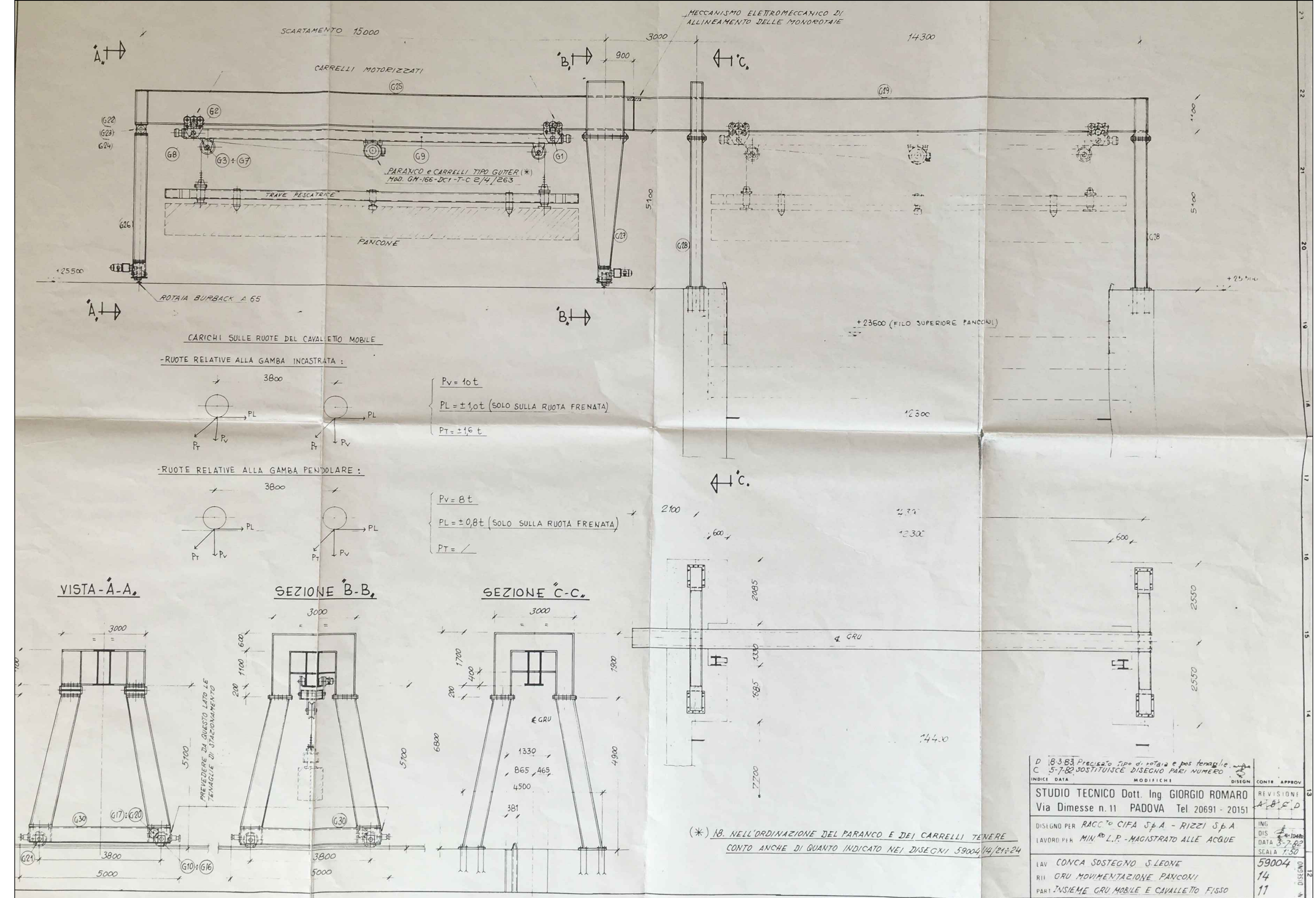


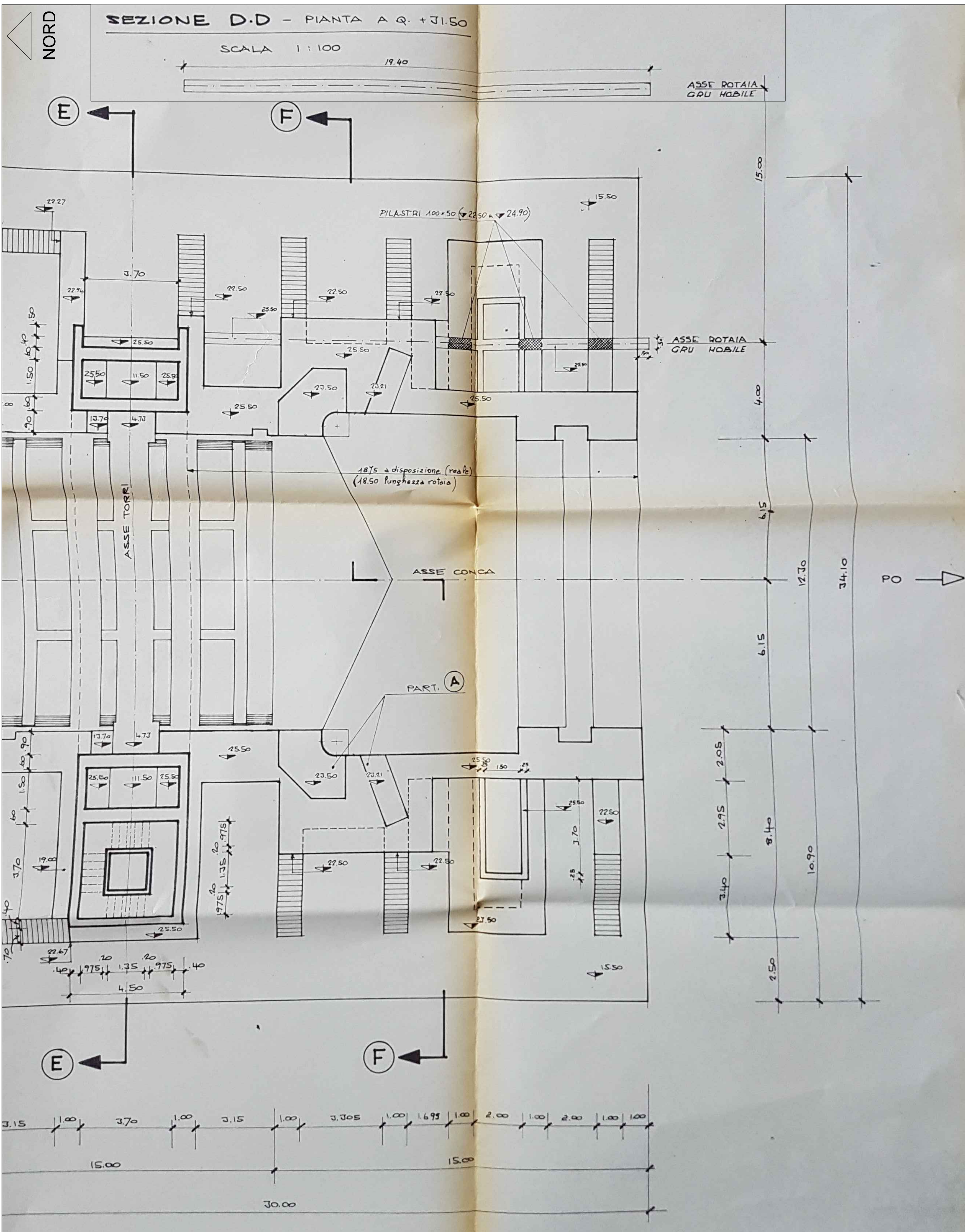
MANDRACCHIO A MINCIO-STALCIO PLANIMETRICO - scala 1:500



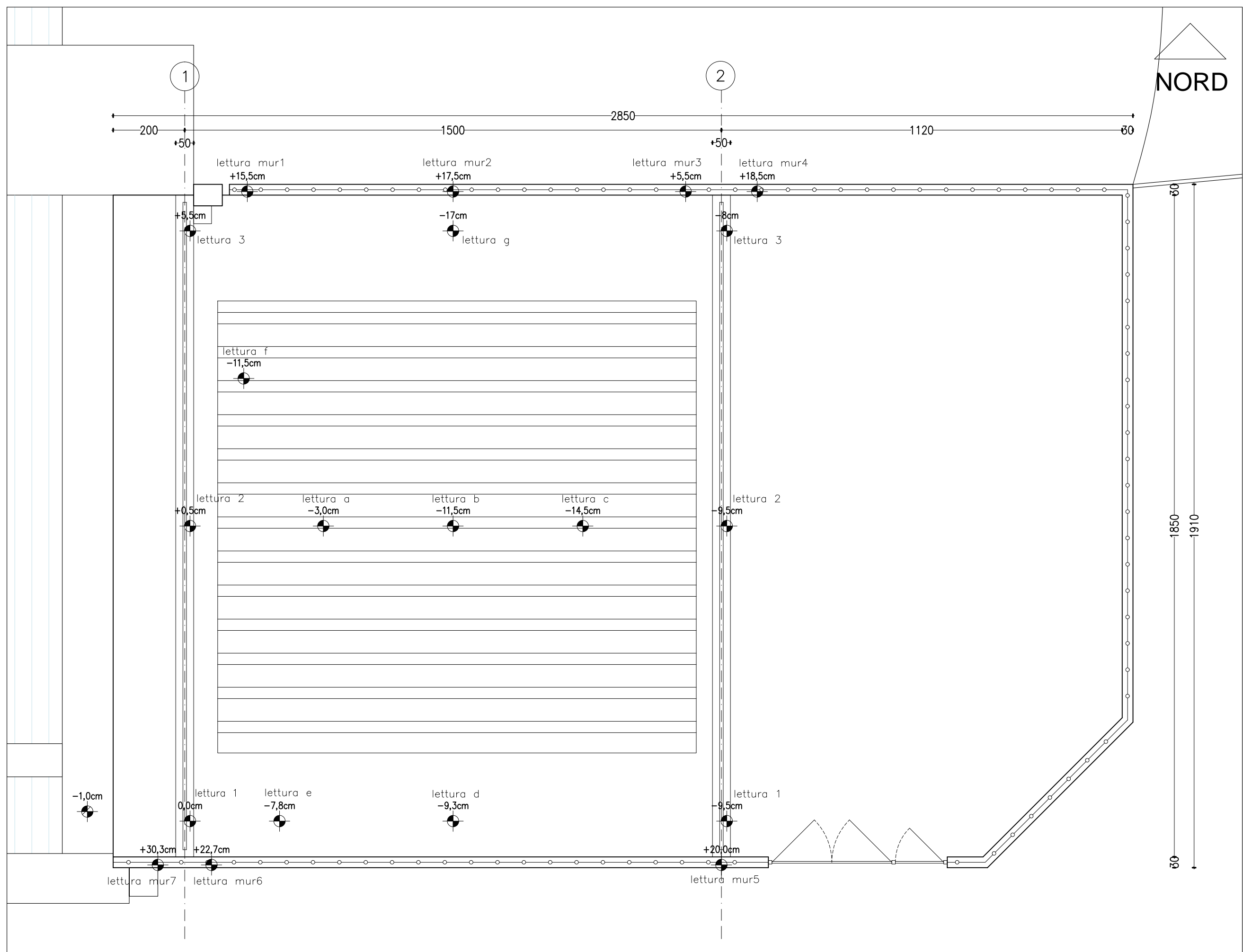
PIANTA - scala 1:200



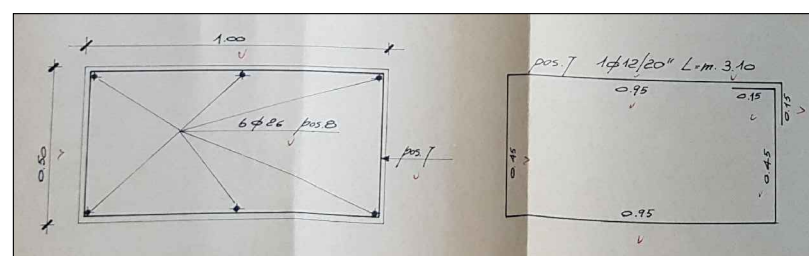
GRU MOVIMENTAZIONE PANCONI - scala 1:100



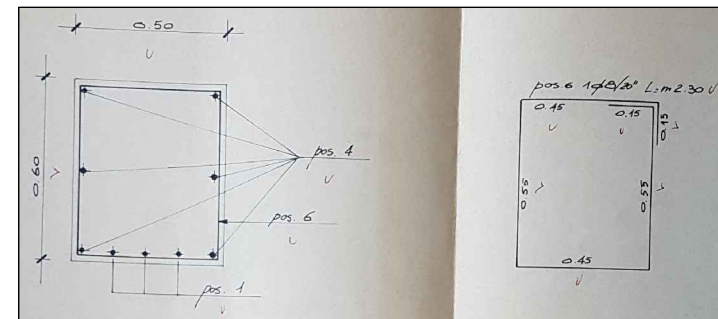
PIANTA A QUOTA +31,50mt - scala 1:100



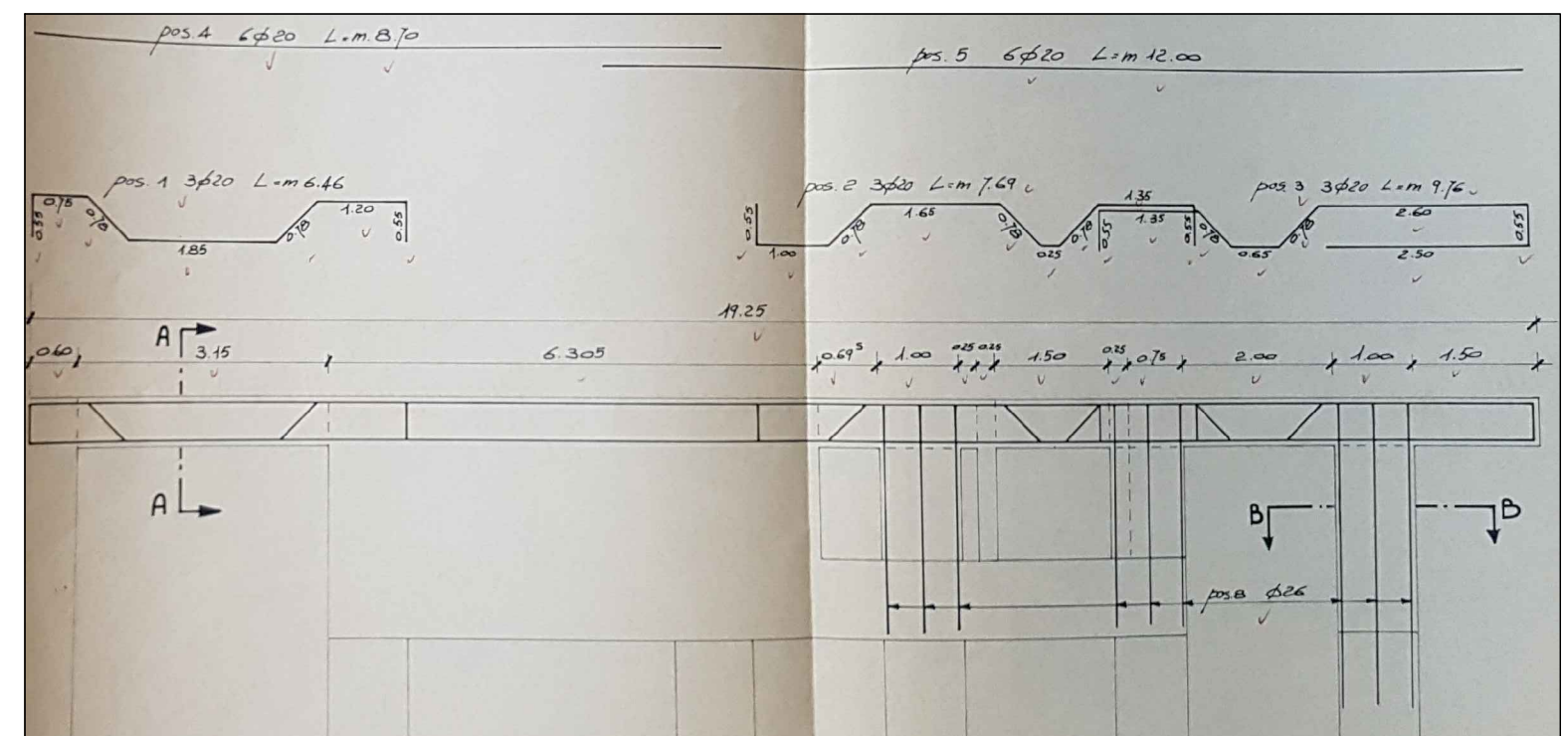
RILIEVO PLANO-ALTIMETRICO PIAZZALE - scala 1:100



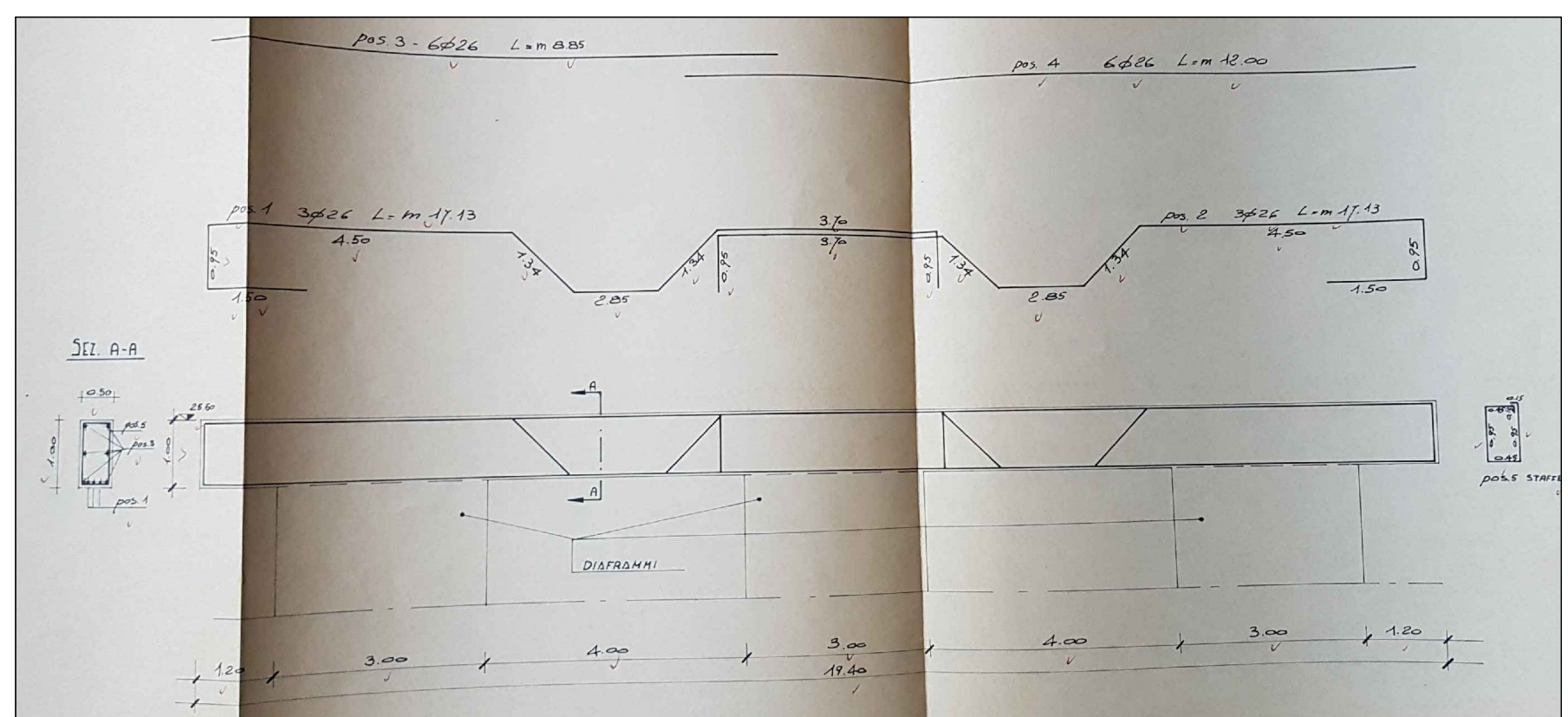
SEZ. B.B - scala 1:25



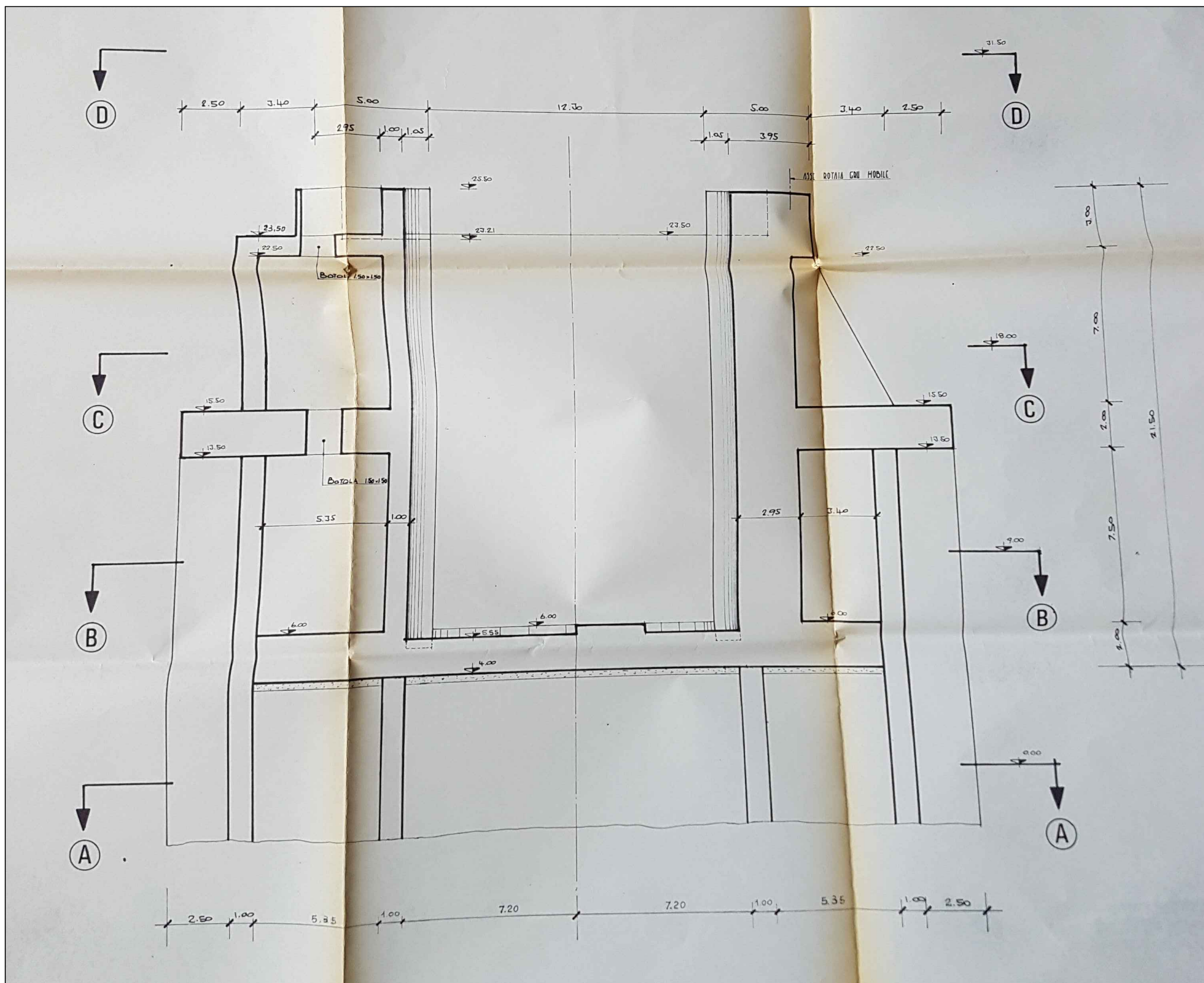
SEZ. A.A - scala 1:25



TRAVE DI FONDAZIONE LATO CONCA - scala 1:100



TRAVE DI FONDAZIONE LATO CAMPAGNA - scala 1:100



SEZIONE F.F - scala 1:200

TABELLA RIASSUNTIVA DIAPHRAGMI LATO MINCIO					
N°	QUOTA SOMMITÀ FINITA (m)	QUOTA FONDO (m)	ALTEZZA (m)	SPESORE (m)	LUNGHEZZA (m)
3	+13,50 v	-13,50 v	27,00 v	4,00 v	7,00 v
4	"	"	"	"	300+250 v
5	"	"	"	"	600 v
6	"	"	"	"	700 v
7	"	"	"	"	5,80 v
8	"	"	"	"	5,00 v
9	"	"	"	"	5,00 v
10	"	-6,00 v	19,50 v	"	4,00 v
10a	"	"	"	"	5,28 v
11	"	-13,50 v	27,00 v	"	3150 (Tot.)
16-16a	+11,00 v	-18,80 v	22,80 v	"	11,40 v
17	"	"	"	"	19,10 v
18	+4,70 v	-18,80 v	23,50 v	"	5,33 v
19	+1,20 v	-19,80 v	21,00 v	"	7,00 v
20	"	-18,80 v	20,00 v	"	7,00 v
21	+4,00 v	-20,00 v	24,00 v	"	5,35 v
22	"	-19,00 v	23,00 v	"	4,833 v
23	+4,40 v	-19,60 v	24,00 v	"	6,40 v
24	"	-18,60 v	23,00 v	"	9,00 v
25	+24,50 v	-2,50 v	27,00 v	0,60 v	17,836+15,40
25a	+15,50 v	-11,50 v	27,00 v	"	24,400 v



AGENZIA INTERREGIONALE PER IL FIUME PO

UFFICIO OPERATIVO DI MANTOVA

area Po Lombardo - sub area Lombardia orientale
opere idrauliche di II categoria - fiume Po
(Legge 10/01/1985, n. 2885)

classifica A.I.Po (MN-E-35-NI)

LAVORI DI RIPRISTINO FUNZIONALE DELLE CONCHE
DI NAVIGAZIONE DENOMINATE CONCA DI
GOVERNOLO E CONCA DI SAN LEONE MAGNO, A
SEGUITO DEGLI EVENTI SISMICI DEL 20 E 29 MAGGIO
2012, UBICATE NEL COMUNE DI RONCOFERRARO (MN)

IMPORTO COMPLESSIVO: €uro=645.000,00=

avv. perita

pro.n.

data

31/01/2018

scala tavola grafica

1:200-1:100

REV.

A

B

C

D

DATA

DESCRIZIONE REVISIONE

IL RESPONSABILE DEL PROCEDIMENTO
IL DIRIGENTE
(Ing. Luigi MILLE)

IL PROGETTISTA
(Ing. Graziano TROMBI)

Studio Ar.Tec ingegneria e architettura s.r.l.
viale del mulo 140 - 47122 parma
tel 0521 209201 fax 0521 210010
studio@studiotec.it